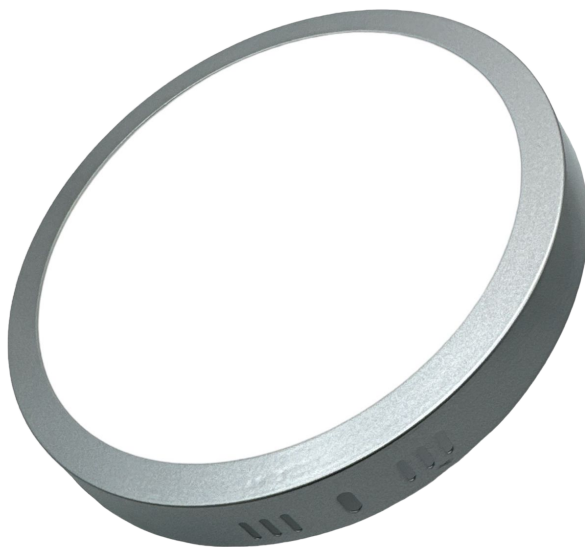


### CARACTERÍSTICAS

APLICACIÓN:	Iluminación de interiores
MATERIAL DE LA CARCASA:	Acero
TERMINADO:	Satín
PANTALLA:	Acrílico / blanco
ÍNDICE DE PROTECCIÓN (IP):	IP 22
DIMENSIONES (mm)	170mm x 32mm
TIPO DE ENCENDIDO:	Manual

### PARÁMETROS ELÉCTRICOS

TIPO DE LÁMPARA:	Iluminación led
POTENCIA (W):	12W
TENSIÓN (V~):	100 - 240 VAC
FRECUENCIA (Hz):	50/60 Hz
CONSUMO DE CORRIENTE(A):	275mA
FACTOR DE POTENCIA [F.P.]:	>0.9
FLUJO LUMINOSO [LM]:	1 050lm
TEMPERATURA DE COLOR (K):	6 500K
HORAS DE VIDA (H):	30 000hrs
COLOR DE LA LUZ:	Luz de día
TEMPERATURA DE OPERACIÓN :	-20°C a 40°C
ÁNGULO DE APERTURA (°) :	120°
IRC:	>75



### BENEFICIOS:

ATENUABLE:	NO
GARANTÍA:	3 Años
PAÍS DE ORIGEN:	CHINA
CERTIFICACIÓN:	NOM-003

### NOTA:

**Empaque Individual (1pz)**

**Empaque Master (30pzs)**

### Plano Mecánico / Dimensiones

